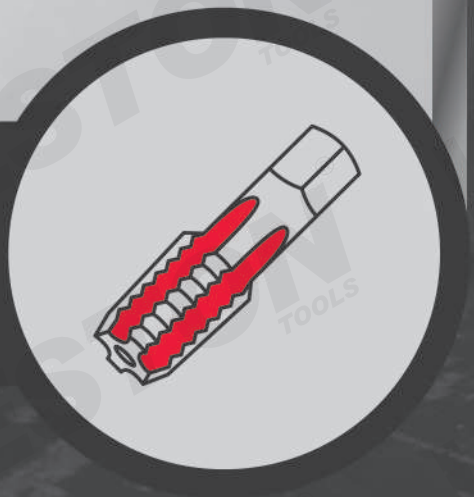


WESTON[®]
TOOLS



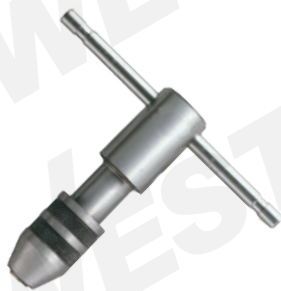
***HERRAMIENTA DE CORTE
PARA ROSCAR***

CATÁLOGO **2023**



Maneral para Machuelo Tipo "T"

Perno "T" deslizable
Boquillas de pinzas dan un agarre seguro
Agujero en el centro del cuerpo para usarse con contrapuntos



Código	Rango de capacidad	MIN	CAJA	MASTER
SA-150-0180	5/32" x 1/4"	1	20	160
SA-150-0200	5/32" x 1/2"	1	12	96



Maneral para Machuelo Tipo "T" Largo

Perno "T" deslizable
Boquillas de pinzas dan un agarre seguro
Agujero en el centro del cuerpo para usarse con contrapuntos



Código	Rango de capacidad	MIN	CAJA	MASTER
SA-150-0190	5/32" - 1/4" x 13"	1	5	40
SA-150-0210	1/4" - 1/2" x 13"	1	5	25



Dado AAV Plus



Númerico

Código	Medida	Hilos por pulgada	Diámetro exterior
ST-5-751-494	5	40	1"
ST-5-751-496	6	32	1"
ST-5-751-498	8	32	1"
ST-5-751-500	10	24	1"

Maneral para Dados

Brinda mayor apalancamiento y torque en el roscado de dados
Mango moleteado para un agarre adicional



Código	Medida	MIN	CAJA	MASTER
SA-150-0220	1"	1	25	150
SA-150-0230	1 - 1/2"	1	15	75
SA-150-0240	2"	1	8	48
SA-150-0250	2 - 1/2"	1	4	24
SA-150-0260	3"	1	15	-



Dado AAV

Diseñados para cuerdas externas derechas en tornillos, barras o aplicaciones similares
Para usarse en gran variedad de materiales ferrosos y no ferrosos



Númerico

Código	Medida	Hilos por pulgada	Diámetro exterior
● ST-5-800-077	10-24	24	1-1/2"

Fraccional

Código	Medida	Hilos por pulgada	Diámetro exterior
● ST-5-800-077	10-24	24	1-1/2"
● ST-5-800-080	1/4"	20	1-1/2"
● ST-5-805-085	5/16"	24	1-1/2"
● ST-5-800-090	3/8"	16	1-1/2"
● ST-5-800-095	7/16"	14	1-1/2"
● ST-5-800-105	9/16"	12	1-1/2"
● ST-5-800-125	9/16"	18	2"
● ST-5-805-135	1"	14	2"

Métrico

Código	Medida	Hilos por pulgada	Diámetro exterior
● ST-5-801-450	M28	1.5	2"
● ST-5-801-460	M28	1.5	2-1/2"

Maneral Ajustable para Machuelo

Largo ajustable



Código	Rango de capacidad	MIN	CAJA	MASTER
SA-150-0120	1/16" x 1/4"	1	50	300
SA-150-0130	1/16" x 3/8"	1	20	120
SA-150-0140	5/32" x 1/2"	1	15	90
SA-150-0150	1/4" x 3/4"	1	10	60
SA-150-0160	1/4" x 1-1/8"	1	-	-
SA-150-0170	3/4" x 1-1/2"	1	-	-

Fraccional

Código	Medida	Hilos por pulgada	Diámetro exterior
ST-5-751-505	1/4"	20	1"
ST-5-751-510	5/16"	18	1"
ST-5-751-515	3/8"	16	1"
ST-5-751-520	7/16"	14	1"
ST-5-751-525	1/2"	13	1"
ST-5-751-526	10	24	1-1/2"
ST-5-751-530	1/4"	20	1-1/2"
ST-5-751-535	5/16"	18	1-1/2"
ST-5-751-540	3/8"	16	1-1/2"
ST-5-751-545	7/16"	14	1-1/2"
ST-5-751-550	1/2"	13	1-1/2"
ST-5-751-555	9/16"	12	1-1/2"
ST-5-751-560	5/8"	11	1-1/2"
ST-5-751-565	3/4"	10	1-1/2"
ST-5-751-565-01	11/16"	11	2"
ST-5-751-566	3/4"	10	2"
ST-5-751-570	7/8"	9	2"
ST-5-751-575	1"	8	2"

Métrico

Código	Medida	Hilos por pulgada	Diámetro exterior
ST-5-751-585	M3	0.5	1"
ST-5-751-590	M4	0.7	1"
ST-5-751-595	M5	0.8	1"
ST-5-751-600	M6	1	1"
ST-5-751-605	M7	1	1"
ST-5-751-606	M8	1	1"
ST-5-751-610	M8	1.25	1"
ST-5-751-615	M9	1.25	1"
ST-5-751-616	M10	1	1"
ST-5-751-618	M10	1.25	1"
ST-5-751-620	M10	1.5	1"
ST-5-751-621	M11	1.5	1"
ST-5-751-622	M12	1	1"
ST-5-751-623	M12	1.75	1"
ST-5-751-625	M10	1.5	1-1/2"
ST-5-751-730	M12	1	1-1/2"
ST-5-751-629	M12	1.25	1-1/2"
ST-5-751-630	M12	1.75	1-1/2"
ST-5-751-720	M12	1.5	1-1/2"
ST-5-751-745	M14	1	1-1/2"
ST-5-751-735	M14	1.5	1-1/2"
ST-5-751-740	M14	1.25	1-1/2"
ST-5-751-635	M14	2	1-1/2"
ST-5-751-755	M16	1	1-1/2"
ST-5-751-750	M16	1.5	1-1/2"
ST-5-751-636	M16	2	1-1/2"
ST-5-751-770	M18	1	1-1/2"
ST-5-751-765	M18	1.5	1-1/2"
ST-5-751-760	M18	2	1-1/2"
ST-5-751-637	M18	2.5	1-1/2"
ST-5-751-780	M20	1	1-1/2"
ST-5-751-775	M20	1.5	1-1/2"
ST-5-751-638	M20	2.5	1-1/2"
ST-5-751-782	M20	1.5	2"
ST-5-751-784	M24	3	2"

**TAMBIÉN
CONTAMOS CON:**

**LENSES
DE SEGURIDAD**



Ver página 70

Dado AAV Rosca Izquierda



AAV

Fraccional

Código	Medida	Hilos por pulgada	Diámetro exterior
● ST-5-808-115	5/16"	24	1"
● ST-5-808-142	7/16"	14	1"
● ST-5-808-146	7/16"	20	1"
● ST-5-808-148	1/2"	13	1"
● ST-5-808-361	5/8"	18	1-1/2"
● ST-5-808-452	3/4"	10	1-1/2"
● ST-5-808-160	1"	12	2"
● ST-5-808-170	1"	14	2"
● ST-5-808-522	1"	8	2-1/2"

Métrico

Código	Medida	Hilos por pulgada	Diámetro exterior
● ST-5-806-240	M10	1	1"
● ST-5-806-260	M12	1	1"
● ST-5-806-315	M9	1.50	1-1/2"
● ST-5-806-325	M10	1	1-1/2"
● ST-5-806-360	M14	1.50	1-1/2"
● ST-5-806-390	M16	1	1-1/2"
● ST-5-806-405	M18	2	1-1/2"
● ST-5-806-410	M18	1.50	1-1/2"
● ST-5-806-425	M20	1.50	1-1/2"
● ST-5-806-427	M20	1	1-1/2"

Dado AAV Plus Fino



AAV

Númerico

Código	Medida	Hilos por pulgada	Diámetro exterior
ST-5-751-640	10	32	1"

Fraccional

Código	Medida	Hilos por pulgada	Diámetro exterior
ST-5-751-645	1/4"	28	1"
ST-5-751-650	5/16"	24	1"
ST-5-751-655	3/8"	24	1"
ST-5-751-660	7/16"	20	1"
ST-5-751-665	1/2"	20	1"
ST-5-751-666	10	32	1-1/2"
ST-5-751-670	1/4"	28	1-1/2"
ST-5-751-675	5/16"	24	1-1/2"
ST-5-751-680	3/8"	24	1-1/2"
ST-5-751-685	7/16"	20	1-1/2"
ST-5-751-690	1/2"	20	1-1/2"
ST-5-751-695	9/16"	18	1-1/2"
ST-5-751-700	5/8"	18	1-1/2"
ST-5-751-705	3/4"	16	1-1/2"
ST-5-751-705-01	9/16"	18	2"
ST-5-751-705-05	11/16"	16	2"
ST-5-751-706	7/8"	14	2"
ST-5-751-710	1"	14	2"
ST-5-751-715	1"	12	2"

Dado AAV Plus Rosca Izquierda



AAV

Fraccional

Código	Medida	Hilos por pulgada	Diámetro exterior
ST-5-751-880	1/4"	20	1"
ST-5-751-898	1/4"	28	1"
ST-5-751-882	5/16"	18	1"
ST-5-751-900	5/16"	24	1"
ST-5-751-884	3/8"	16	1"
ST-5-751-902	3/8"	24	1"
ST-5-751-886	7/16"	14	1"
ST-5-751-904	7/16"	20	1"
ST-5-751-888	1/2"	13	1"
ST-5-751-906	1/2"	20	1"
ST-5-751-950	9/16"	18	1-1/2"
ST-5-751-890	5/8"	11	1-1/2"
ST-5-751-952	5/8"	18	1-1/2"
ST-5-751-892	3/4"	10	1-1/2"
ST-5-751-954	3/4"	16	1-1/2"
ST-5-751-894	7/8"	9	2"
ST-5-751-956	7/8"	14	2"
ST-5-751-896	1"	8	2"
ST-5-751-958	1"	14	2"

Métrico

Código	Medida	Hilos por pulgada	Diámetro exterior
ST-5-751-910	M3	0.5	1"
ST-5-751-912	M4	0.7	1"
ST-5-751-914	M5	0.8	1"
ST-5-751-916	M6	1	1"
ST-5-751-918	M8	1.25	1"
ST-5-751-920	M10	1	1"
ST-5-751-922	M10	1.25	1"
ST-5-751-924	M10	1.5	1"
ST-5-751-926	M12	1	1"
ST-5-751-928	M12	1.75	1"
ST-5-751-930	M16	2	1-1/2"
ST-5-751-932	M18	1.5	1-1/2"
ST-5-751-934	M18	2	1-1/2"
ST-5-751-936	M18	2.5	1-1/2"
ST-5-751-938	M20	1.5	1-1/2"
ST-5-751-940	M20	2	1-1/2"
ST-5-751-942	M20	2.5	1-1/2"

Dado AAV Plus NPS



AAV

Código	Medida	Hilos por pulgada	Diámetro exterior
ST-5-751-830	1/16"	27	1"
ST-5-751-835	1/8"	27	1"
ST-5-751-840	1/8"	27	1-1/2"
ST-5-751-845	1/4"	18	1-1/2"
ST-5-751-850	3/8"	18	1-1/2"
ST-5-751-855	3/8"	18	2"
ST-5-751-860	1/2"	14	2"
ST-5-751-865	3/4"	14	2"

Dado AAV NPT



AAV

Código	Medida	Hilos por pulgada	Diámetro exterior
● ST-5-816-038	1/4"	18	2"

Dado AAV Plus NPT



AAV

Código	Medida	Hilos por pulgada	Diámetro exterior
ST-5-751-785	1/16"	27	1"
ST-5-751-790	1/8"	27	1"
ST-5-751-795	1/8"	27	1-1/2"
ST-5-751-800	1/4"	18	1-1/2"
ST-5-751-805	3/8"	18	1-1/2"
ST-5-751-807	1/8"	27	2"
ST-5-751-809	1/4"	18	2"
ST-5-751-810	3/8"	18	2"
ST-5-751-815	1/2"	14	2"
ST-5-751-820	3/4"	14	2"

Juego de Machuelos y Dados AAV



45 piezas, incluye: 20 machuelos, 20 dados, maneral para tarraja, maneral tipo T, desarmador plano y estuche plástico
60 piezas, incluye: 27 machuelos 27 dados, maneral para tarraja, maneral tipo T, 2 calibradores de cuerda, desarmador plano y estuche plástico



Código	Descripción
ST-5-744-001	45 piezas métrico M6 a M24
ST-5-744-010	45 piezas fraccional 1/4" a 1"
ST-5-744-020	60 piezas métrico M3 a M12, fraccional 1/4" a 1/2" y numérico 4 - 40 a 12 - 24

AAV

Machuelo AAV

Fabricados en acero de alta velocidad M2 (ST-5-752-0426-1 con recubrimiento de titanio)
 Para aplicaciones de roscado que requieren dimensiones precisas
 Tipo: semicónico excepto ST-5-775-138 (RECTO/BOTTOM)

Métrico

Código	Medida	Hilos por pulgada	Largo total	Límite	Flautas
ST-5-775-002	M1.6	0.35	1-5/8"	D3	3
ST-5-775-042	M3	0.5	1-15/16"	D3	3
ST-5-775-052	M3.5	0.6	2"	D4	3
ST-5-775-058	M4	0.7	2-1/8"	D4	4
ST-5-775-072	M5	0.8	2-3/8"	D4	4
ST-5-775-092	M6	1	2-1/2"	D5	4
ST-5-775-097	M6	0.75	2-1/2"	D4	4
ST-5-775-107	M7	1	2-23/32"	D5	4
ST-5-775-112	M8	1.25	2-23/32"	D5	4
ST-5-775-117	M8	1	2-23/32"	D5	4
ST-5-775-127	M10	1.5	2-15/16"	D6	4
ST-5-775-132	M10	1.25	2-15/16"	D5	4
ST-5-775-137	M10	1	2-15/16"	D5	4
ST-5-775-138	M10	1	2-15/16"	D5	4
ST-5-775-1601	M12	1	3-19/32"	D6	4
ST-5-775-147	M12	1.75	3-3/8"	D6	4
ST-5-775-160	M14	1.75	3-3/8"	D6	4
ST-5-775-152	M12	1.5	3-19/32"	D6	4
ST-5-775-162	M14	2	3-19/32"	D7	4
ST-5-775-167	M14	1.5	3-19/32"	D6	4
ST-5-775-172	M14	1.25	3-19/32"	D5	4
ST-5-775-1751	M14	1	3-19/32"	D5	4
ST-5-775-177	M16	2	3-13/16"	D7	4
ST-5-775-182	M16	1.5	3-13/16"	D6	4
ST-5-775-1851	M16	1	3-13/16"	D5	4
ST-5-775-187	M18	2.5	4-1/32"	D7	4
ST-5-775-197	M18	1	4-1/32"	D5	4
ST-5-775-207	M20	2.5	5-7/16"	D7	4
ST-5-775-212	M20	1.5	4"	D6	4
ST-5-775-217	M20	1	5-3/4"	D7	4
ST-5-775-222	M20	2	5-3/4"	D8	4
ST-5-775-227	M22	2.5	5-3/4"	D9	4
ST-5-775-231	M22	1.25	5-3/4"	D7	4
ST-5-775-232	M22	1.5	6-1/16"	D9	4
ST-5-775-237	M24	3	4"	D5	4
ST-5-775-242	M24	2	7"	D10	6
ST-5-775-2507	M26	1.5	7-5/8"	D10	6
ST-5-775-252	M27	3	8"	D10	6
ST-5-775-257	M27	2	8-3/4"	D8	6
ST-5-775-260	M27	1	4-15/32"	D7	4
ST-5-775-2607	M28	1.5	4-15/32"	D6	4
ST-5-775-262	M30	3.5	4-15/32"	D5	4
ST-5-775-267	M30	2	4-15/32"	D7	4
ST-5-775-270	M30	1.5	4-11/16"	D7	4
ST-5-775-277	M32	2.0	4-11/16"	D5	4
ST-5-775-282	M33	3	4-11/16"	D6	4
ST-5-775-283	M33	3.5	4-29/32"	D8	4
ST-5-775-288	M33	2	4-29/32"	D7	4
ST-5-775-292	M36	4	5-1/8"	D6	4
ST-5-775-300	M38	1.25	5-1/8"	D8	4
ST-5-775-312	M42	4.5	5-1/8"	D7	4
ST-5-775-340	M48	5	4"	D5	4
ST-5-775-342	M52	5	4"	D6	4
ST-5-775-370	M63	3	5-7/16"	D9	4

Machuelo AAV



AAV



AAV

Tubo plástico

Tubo plástico

Numérico

Código	Medida	Hilos por pulgada	Largo total	Límite	Flautas
ST-5-752-0061	1	64	1-11/16"	H2	3
ST-5-752-0081	1	72	1-11/16"	H2	3
ST-5-752-0119	2	64	1-3/4"	H2	3
ST-5-752-0144	3	48	1-13/16"	H3	3
ST-5-752-0162	3	56	1-13/16"	H3	3
ST-5-752-0204	4	40	1-7/8"	H2	3
ST-5-752-0222	4	48	1-7/8"	H2	3
ST-5-752-0246	5	40	1-15/16"	H2	3
ST-5-752-0264	5	44	1-15/16"	H2	3
ST-5-752-0288	6	32	2"	H2	3
ST-5-752-0336	6	40	2"	H2	3
ST-5-752-0348	8	32	2-1/8"	H3	4
ST-5-752-0384	8	36	2-1/8"	H3	4
ST-5-752-0408	10	24	2-3/8"	H3	4
ST-5-752-0426	10	32	2-3/8"	H3	4
ST-5-752-0426-1	10	32	2-3/8"	H3	4
ST-5-752-0468	12	28	2-3/8"	H3	4
ST-5-752-5488	12	32	2-3/8"	H3	4
ST-5-752-5506	12	40	2-3/8"	H3	4

Métrico

Código	Medida	Límite
ST-5-751-010	M4 - 0.7	D4
ST-5-751-020	M5 - 0.8	D4
ST-5-751-030	M6 - 1	D5
ST-5-751-040	M7 - 1	D5
ST-5-751-050	M8 - 1.25	D5
ST-5-751-060	M10 - 1.5	D6
ST-5-751-070	M12 - 1.75	D6
ST-5-751-080	M14 - 2	D7
ST-5-751-090	M16 - 2	D7
ST-5-751-100	M18 - 2.5	D7
ST-5-751-105	M20 - 1.5	D6
ST-5-751-110	M20 - 2.5	D7
ST-5-751-120	M22 - 2.5	D7

Fraccional

Código	Medida	Hilos por pulgada	Largo total	Límite	Flautas
ST-5-752-0409	3/16"	24	2-3/8"	H3	4
ST-5-752-0427	3/16"	32	2-3/8"	H3	4
ST-5-752-0428	5-32"	32	2-1/8"	H3	3

Numérico

Código	Medida	Límite
ST-5-751-180	4 - 40	H3
ST-5-751-190	5 - 40	H3
ST-5-751-200	6 - 32	H3
ST-5-751-210	8 - 32	H3
ST-5-751-220	10 - 24	H3
ST-5-751-230	10 - 32	H3

Fraccional

Código	Medida	Límite
ST-5-751-240	1/4" - 20	H3
ST-5-751-250	1/4" - 28	H3
ST-5-751-260	5/16" - 18	H3
ST-5-751-270	5/16" - 24	H3
ST-5-751-290	3/8" - 16	H3
ST-5-751-300	3/8" - 24	H3
ST-5-751-320	7/16" - 14	H3
ST-5-751-330	7/16" - 20	H3
ST-5-751-340	1/2" - 13	H3
ST-5-751-350	1/2" - 20	H3
ST-5-751-360	9/16" - 12"	H3
ST-5-751-370	9/16" - 18	H3
ST-5-751-380	5/8" - 11"	H3
ST-5-751-390	5/8" - 18	H3
ST-5-751-400	3/4" - 10	H3
ST-5-751-410	3/4" - 16"	H3
ST-5-751-420	7/8" - 9	H4
ST-5-751-430	7/8" - 14	H4
ST-5-751-440	1" - 8	H4
ST-5-751-445	1" - 12	H4
ST-5-751-450	1" - 14	H4
ST-5-751-460	1-1/8" - 7	H4
ST-5-751-480	1-3/8" - 6	H4
ST-5-751-490	1-1/2" - 6	H4

HERRAMIENTA DE CORTE PARA ROSCAR

**TAMBIÉN
CONTAMOS CON:**



**GUANTES
DE SEGURIDAD**

Ver página 72

Machuelo AAV ACME Fraccional



Código	Medida	Hilos por pulgada
ST-5-758-0182	1/2"	10
ST-5-758-0264	5/8"	8
ST-5-758-0384	3/4"	6
ST-5-758-0428	7/8"	6
ST-5-758-0494	1"	4
ST-5-758-0496	1"	5

Código	Medida	Hilos por pulgada
ST-5-758-0643	1 - 1/8"	5
ST-5-758-0806	1 - 1/4"	4
ST-5-758-0808	1 - 1/4"	5
ST-5-758-0940	1 - 3/8"	4
ST-5-758-1046	1 - 1/2"	4
ST-5-758-1060	2"	4

Machuelo AAV ACME Rosca Izquierda Fraccional

Rosca izquierda



Código	Medida	Hilos por pulgada	Rosca
ST-5-758-0386	3/4"	6	Izquierda
ST-5-758-0495	1"	4	Izquierda
ST-5-758-0807	1-1/4"	4	Izquierda
ST-5-758-1047	1-1/2"	4	Izquierda

Machuelo AAV Tipo Formador con Recubrimiento de Titanio



Numérico

Código	Medida	Hilos por pulgada
ST-5-749-010	4	40
ST-5-749-020	6	32
ST-5-749-030	8	32
ST-5-749-040	10	24
ST-5-749-050	10	32

Métrico

Código	Medida	Hilos por pulgada
ST-5-749-090	M3	0.5
ST-5-749-100	M4	0.7
ST-5-749-110	M5	0.8
ST-5-749-120	M6	1.0
ST-5-749-130	M8	1.25

Fraccional

Código	Medida	Hilos por pulgada
ST-5-749-060	1/4"	20
ST-5-749-070	5/16"	18
ST-5-749-080	3/8"	16

Machuelo AAV Helicoidal



Numérico

Código	Medida	Hilos por pulgada
ST-5-762-155	8	32
ST-5-762-160	10	24
ST-5-762-170	10	32

Fraccional

Código	Medida	Hilos por pulgada
ST-5-760-050	1/4"	20
ST-5-760-080	5/16"	18
ST-5-760-090	5/16"	24
ST-5-760-110	3/8"	16
ST-5-760-120	3/8"	24
ST-5-760-140	7/16"	14
ST-5-760-150	7/16"	20
ST-5-760-170	1/2"	13
ST-5-760-180	1/2"	20
ST-5-760-210	5/8"	11
ST-5-760-220	5/8"	18
ST-5-760-250	3/4"	10

Métrico

Código	Medida	Hilos por pulgada
ST-5-761-092	M6	1
ST-5-761-112	M8	1.25
ST-5-761-127	M10	1.50

Machuelo Helicoidal con Recubrimiento de Titanio



Código	Medida	Hilos por pulgada
ST-5-760-500	8	32

Machuelo Helicoidal

Para aceros duros y acero inoxidable
M35 estándar ANSI
Para máquinas CNC
Cobalto M16
Óxido negro



Numérico

Código	Medida	Límite
ST-5-762-440	10 - 24	H3
ST-5-762-460	10 - 32	H3

Fraccional

Código	Medida	Límite
ST-5-762-200	1/4" - 20	H3
ST-5-762-220	5/16" - 18	H3
ST-5-762-240	5/16" - 24	H3
ST-5-762-260	3/8" - 16	H3
ST-5-762-280	3/8" - 24	H3
ST-5-762-300	7/16" - 14	H3
ST-5-762-320	7/16" - 20	H3
ST-5-762-340	1/2" - 13	H3
ST-5-762-360	1/2" - 20	H3

Métrico

Código	Medida	Límite
ST-5-762-380	M6 - 1	D5
ST-5-762-400	M8 - 1.25	D5
ST-5-762-420	M10 - 1.5	D6

TAMBIÉN
CONTAMOS CON:

AFLOJATODO
LUBRICANTE Y REMOVEDOR DE ÓXIDO



Ver página 124

Machuelo AAV para Tubo NPT



AAV

Tubo plástico

Código	Medida	Hilos por pulgada
ST-5-764-001	1/16"	27
ST-5-764-002	1/8"	27
ST-5-764-003	1/4"	18
ST-5-764-004	3/8"	18
ST-5-764-005	1/2"	14
ST-5-764-006	3/4"	14
ST-5-766-068	3/4"	14 LARGO 6"
ST-5-764-007	1"	11-1/2
ST-5-764-008	1-1/4"	11-1/2
ST-5-764-009	1-1/2"	11-1/2
ST-5-764-010	2"	11-1/2
ST-5-764-011	2-1/2"	8
ST-5-764-012	3"	8

Machuelo AAV para Tubo NPT Interrumpido



AAV

Tubo plástico

Código	Medida	Hilos por pulgada
ST-5-767-001	1/16"	27
ST-5-767-002	1/8"	27
ST-5-767-003	1/4"	18
ST-5-767-004	3/8"	18
ST-5-767-005	1/2"	14
ST-5-767-006	3/4"	14
ST-5-767-007	1"	11-1/2
ST-5-767-008	1-1/4"	11-1/2
ST-5-767-009	1-1/2"	11-1/2
ST-5-767-010	2"	11-1/2

Machuelo AAV Semicónico Fraccional

Para aplicaciones de roscado que requieren dimensiones precisas
Fabricados en acero de alta velocidad



AAV

Tubo plástico

Código	Medida	Flautas	Límite	Largo
ST-5-750-0027	1/4" - 20	4	H3	2-1/2"
ST-5-750-0043	1/4" - 28	4	H3	2-1/2"
ST-5-750-0065	5/16" - 18	4	H3	2-23/32"
ST-5-750-0081	5/16" - 24	4	H3	2-23/32"
ST-5-750-0085	5/16" - 32	4	H3	2-23/32"
ST-5-750-0100	3/8" - 16	4	H3	2-15/16"
ST-5-750-0122	3/8" - 24	4	H3	2-15/16"
ST-5-750-0141	7/16" - 14	4	H3	3-5/32"
ST-5-750-0157	7/16" - 20	4	H3	3-5/32"
ST-5-750-0182	1/2" - 13	4	H3	3-3/8"
ST-5-750-0204	1/2" - 20	4	H3	3-3/8"
ST-5-750-0223	9/16" - 12	4	H3	3-19/32"
ST-5-750-0239	9/16" - 18	4	H3	3-19/32"
ST-5-750-0240	9/16" - 20	4	H3	3-19/32"
ST-5-750-0264	5/8" - 11	4	H3	3-13/16"
ST-5-750-0264-1	5/8" - 11	4	H3	6"
ST-5-750-0293	5/8" - 18	4	H3	3-13/16"
ST-5-750-0340	11/16" - 11	4	H3	4-1/32"
ST-5-750-0370	11/16" - 27	4	H3	4-1/32"
ST-5-750-0384	3/4" - 10	4	H3	4-1/4"
ST-5-750-0406	3/4" - 16	4	H3	4-1/4"
ST-5-750-0432	7/8" - 9	4	H4	4-11/16"
ST-5-750-0449	7/8" - 12	4	H4	4-11/16"
ST-5-750-0468	7/8" - 14	4	H4	4-11/16"
ST-5-750-0496	1" - 8	4	H4	5-1/8"
ST-5-750-0540	1" - 12	4	H4	5-1/8"
ST-5-750-0562	1" - 14	4	H4	5-1/8"
ST-5-750-0586	1-1/16" - 8	4	H4	5-1/8"
ST-5-750-0643	1-1/8" - 7	4	H4	5-7/16"
ST-5-750-0661	1-1/8" - 8	4	H4	5-7/16"
ST-5-750-0664	1-1/8" - 12	4	H4	5-7/16"
ST-5-750-0724	1-3/16" - 8	4	H4	5-7/16"
ST-5-750-0754	1-3/16" - 12	4	H4	5-7/16"
ST-5-750-0808	1-1/4" - 7	4	H4	5-3/4"
ST-5-750-0829	1-1/4" - 8	4	H4	5-3/4"
ST-5-750-0875	1-1/4" - 12	6	H4	5-3/4"
ST-5-750-0902	1-5/16" - 8	4	H4	5-3/4"
ST-5-750-0940	1-3/8" - 6	4	H4	6-1/16"
ST-5-750-0958	1-3/8" - 8	4	H4	6-1/16"
ST-5-750-1001	1-3/8" - 12	6	H4	6-1/16"
ST-5-750-1025	1-1/2" - 6	4	H4	6-3/8"
ST-5-750-1043	1-1/2" - 8	4	H4	6-3/8"
ST-5-750-1085	1-1/2" - 12	6	H4	6-3/8"
ST-5-750-1107	1-5/8" - 5	6	H7	7-5/8"
ST-5-750-1109	1-5/8" - 5-1/2	6	H6	6-11/16"
ST-5-750-1127	1-5/8" - 8	6	H6	6-11/16"
ST-5-750-1169	1-5/8" - 12	6	H6	5"
ST-5-750-1199	1-3/4" - 5	6	H6	7"
ST-5-750-1217	1-3/4" - 8	6	H6	7"
ST-5-750-1256	1-3/4" - 12	6	H6	5"
ST-5-750-1292	1-7/8" - 8	6	H6	7-5/16"
ST-5-750-1328	1-7/8" - 12	6	H6	5"
ST-5-750-1355	2" - 4-1/2	6	H6	7-5/8"
ST-5-750-1385	2" - 8	6	H6	7-5/8"
ST-5-750-1391	2" - 12	6	H6	5"
ST-5-750-1400	2-3/8" - 16	6	H6	5-1/4"
ST-5-750-1478	2-1/8" - 12	6	H6	5-1/4"
ST-5-750-1589	2-1/2" - 8	6	H6	8-3/4"
ST-5-750-1593	2-1/2" - 12	6	H6	5-1/4"
ST-5-750-1630	2-5/8" - 8	6	H8	9-1/4"
ST-5-750-1667	2-3/4" - 8	6	H8	9-1/4"
ST-5-750-1744	3" - 8	6	H8	9-3/4"
ST-5-750-1790	3-1/8" - 8	6	H8	10"
ST-5-750-1795	3-1/4" - 8	8	H8	10"
ST-5-750-1842	3-1/2" - 8	8	H8	10-1/4"
ST-5-750-1923	4" - 8	8	H8	10-3/4"

Machuelo AAV para Tubo NPS



AAV

Tubo plástico

Código	Medida	Hilos por pulgada
ST-5-765-002	1/8"	27
ST-5-765-003	1/4"	18
ST-5-765-004	3/8"	18
ST-5-765-005	1/2"	14
ST-5-765-006	3/4"	14
ST-5-765-007	1"	11-1/2
ST-5-765-008	1-1/4"	11-1/2
ST-5-765-009	1-1/2"	11-1/2
ST-5-765-010	2"	11-1/2

Machuelo AAV Espiral Tipo Gun



AAV

Tubo plástico

Numérico

Código	Medida	Hilos por pulgada
ST-5-772-063	2	64
ST-5-772-077	3	48
ST-5-772-088	3	56
ST-5-772-113	4	40
ST-5-772-124	4	48
ST-5-772-138	5	40
ST-5-772-149	5	44
ST-5-772-165	6	32
ST-5-772-170	6 TITANIO	32
ST-5-772-176	6	40
ST-5-772-190	8	32
ST-5-772-195	8 TITANIO	32
ST-5-772-199	8	36
ST-5-772-215	10	24
ST-5-772-226	10	32
ST-5-772-251	12	28

Fraccional

Código	Medida	Hilos por pulgada
ST-5-770-058	1/4"	20
ST-5-770-078	1/4"	28
ST-5-770-100	5/16"	18
ST-5-770-120	5/16"	24
ST-5-770-138	3/8"	16
ST-5-770-153	3/8"	24
ST-5-770-167	7/16"	14
ST-5-770-179	7/16"	20
ST-5-770-191	1/2"	13
ST-5-770-205	1/2"	20
ST-5-770-245	5/8"	11
ST-5-770-271	3/4"	10
ST-5-770-283	3/4"	16

Métrico

Código	Medida	Hilos por pulgada
ST-5-773-092	M6	1
ST-5-773-093	M6 TITANIO	1
ST-5-773-112	M8	1.25
ST-5-773-127	M10	1.5
ST-5-773-130	M3 TITANIO	0.5
ST-5-773-133	M4 TITANIO	0.7
ST-5-773-135	M5 TITANIO	0.8

Machuelo AAV para Tubo BSPP

Rosca rectificada
Fabricados en acero de alta velocidad



AAV

Tubo plástico

Código	Medida	Hilos por pulgada	Flautas	Largo total	Largo de rosca
ST-5-764-002-1	1/8"	28	4	2-1/8"	3/4"
ST-5-764-003-1	1/4"	19	4	2-7/16"	1-1/16"
ST-5-764-004-1	3/8"	19	4	2-9/16"	1-1/16"
ST-5-764-005-1	1/2"	14	4	3-7/64"	1-3/8"
ST-5-764-006-1	3/4"	14	4	3-1/4"	1-3/8"
ST-5-764-007-1	1"	11	6	3-47/64"	1-47/64"
ST-5-764-008-1	1-1/4"	11	6	4-1/64"	1-47/64"
ST-5-764-009-1	1-1/2"	11	6	4-1/4"	1-47/64"
ST-5-764-010-1	2"	11	8	4-31/64"	1-47/64"

HERRAMIENTA DE CORTE PARA ROSCAR



Machuelos AAV Espiral Tipo Gun Cobalto M35 con Recubrimiento de Titanio

Para aceros duros y acero inoxidable
Estándar ANSI
Para maquinas CNC
Acero al cobalto M35 (AAV CON 5% de cobalto)



TiN
Co
AAV



Tubo plastico

Numérico

Código	Medida	Flautas	Límite
ST-5-773-380	10 - 24	2	H3
ST-5-773-400	10 - 32	2	H3

Fraccional

Código	Medida	Flautas	Límite
ST-5-773-200	1/4" - 20	2	H3
ST-5-773-220	1/4" - 28	2	H3
ST-5-773-240	5/16" - 18	2	H3
ST-5-773-260	5/16" - 24	2	H3
ST-5-773-280	3/8" - 16	3	H3
ST-5-773-300	3/8" - 24	3	H3
ST-5-773-320	7/16" - 14	3	H3
ST-5-773-340	7/16" - 20	3	H3
ST-5-773-360	1/2" - 13	3	H3

Métrico

Código	Medida	Flautas	Límite
ST-5-773-420	M6 - 1	2	D5
ST-5-773-440	M8 - 1.25	2	D5
ST-5-773-460	M10 - 1.5	3	D6

Machuelo AAV Espiral Punta Broca



AAV



Tubo plastico

Numérico

Código	Medida	Hilos por pulgada
● ST-5-774-001	4	40
● ST-5-774-003	4	48
● ST-5-774-005	5	40
● ST-5-774-010	5	44
● ST-5-774-030	8	36

Fraccional

Código	Medida	Hilos por pulgada
● ST-5-774-045	3/8"	24
● ST-5-774-055	7/16"	20
● ST-5-774-060	1/2"	20

Machuelo AAV Izquierdo



AAV



Tubo plastico

Fraccional

Código	Medida	Hilos por pulgada
ST-5-756-0020	1/4"	20
ST-5-756-0043	1/4"	28
ST-5-756-0065	5/16"	18
ST-5-756-0081	5/16"	24
ST-5-756-0100	3/8"	16
ST-5-756-0122	3/8"	24
ST-5-756-0141	7/16"	14
ST-5-756-0157	7/16"	20
ST-5-756-0189	1/2"	13
ST-5-756-0204	1/2"	20
ST-5-756-0223	9/16"	12
ST-5-756-0238	9/16"	18
ST-5-756-0239	9/16"	20
ST-5-756-0264	5/8"	11
ST-5-756-0293	5/8"	18
ST-5-756-0384	3/4"	10
ST-5-756-0406	3/4"	16
ST-5-756-0428	7/8"	9
ST-5-756-0453	7/8"	12
ST-5-756-0468	7/8"	14
ST-5-756-0496	1"	8
ST-5-756-0533	1"	12
ST-5-756-0562	1"	14
ST-5-756-0643	1-1/8"	7
ST-5-756-0661	1-1/8"	8
ST-5-756-0697	1-1/8"	12
ST-5-756-0812	1-1/4"	7
ST-5-756-0833	1-1/4"	8
ST-5-756-0878	1-1/4"	12
ST-5-756-0962	1-3/8"	8
ST-5-756-1046	1-1/2"	8
ST-5-756-1082	1-1/2"	12

Métrico

Código	Medida	Hilos por pulgada
ST-5-756-7004	M5	0.8
ST-5-756-7005	M6	1
ST-5-756-7008	M8	1.25
ST-5-756-7010	M10	1.50
ST-5-756-7012	M12	1.75
ST-5-756-7014	M14	2
ST-5-756-7016	M16	2
ST-5-756-7017	M18	2.5
ST-5-756-7018	M20	2.5

Juego de Machuelos AAV



Juego de 3 piezas: cónico, semicónico y recto



AAV

Fraccional

Código	Medida	Hilos por pulgada
ST-5-750-0029	1/4"	20
ST-5-750-0045	1/4"	28
ST-5-750-0067	5/16"	18
ST-5-750-0083	5/16"	24
ST-5-750-0102	3/8"	16
ST-5-750-0124	3/8"	24
ST-5-750-0143	7/16"	14
ST-5-750-0159	7/16"	20
ST-5-750-0184	1/2"	13
ST-5-750-0205	1/2"	20
ST-5-750-0225	9/16"	12
ST-5-750-0241	9/16"	18
ST-5-750-0266	5/8"	11
ST-5-750-0295	5/8"	18
ST-5-750-0342	11/16"	11
ST-5-750-0386	3/4"	10
ST-5-750-0408	3/4"	16
ST-5-750-0434	7/8"	9
ST-5-750-0451	7/8"	12
ST-5-750-0470	7/8"	14
ST-5-750-0498	1"	8
ST-5-750-0542	1"	12
ST-5-750-0564	1"	14
ST-5-750-0645	1-1/8"	7
ST-5-750-0663	1-1/8"	8
ST-5-750-0665	1-1/8"	12
ST-5-750-0814	1-1/4"	7
ST-5-750-0847	1-1/4"	8
ST-5-750-0880	1-1/4"	12
ST-5-750-0946	1-3/8"	6
ST-5-750-0960	1-3/8"	8
ST-5-750-1005	1-3/8"	12
ST-5-750-1027	1-1/2"	6
ST-5-750-1060	1-1/2"	8
ST-5-750-1090	1-1/2"	12
ST-5-750-1113	1-5/8"	5.5
ST-5-750-1140	1-5/8"	8
ST-5-750-1200	1-3/4"	5
ST-5-750-1225	1-3/4"	8
ST-5-750-1288	1-7/8"	8
ST-5-750-1350	1-7/8"	12
ST-5-750-1363	2"	4.5
ST-5-750-1393	2"	8
ST-5-750-1395	2"	12
ST-5-750-1397	2-1/4"	4.5

Métrico

Código	Medida	Hilos por pulgada
ST-5-775-0544	M3	0.5 mm
ST-5-775-054	M4	0.7 mm
ST-5-775-074	M5	0.8 mm
ST-5-775-094	M6	1 mm
ST-5-775-099	M6	0.75 mm
ST-5-775-109	M7	1 mm
ST-5-775-114	M8	1.25 mm
ST-5-775-129	M10	1.5 mm
ST-5-775-134	M10	1.25 mm
ST-5-775-149	M12	1.75 mm
ST-5-775-154	M12	1.5 mm
ST-5-775-160-1	M14	1.75 mm
ST-5-775-164	M14	2
ST-5-775-169	M14	1.5
ST-5-775-174	M14	1.25
ST-5-775-179	M16	2
ST-5-775-184	M16	1.5
ST-5-775-189	M18	2.5
ST-5-775-198	M18	1
ST-5-775-209	M20	2.5
ST-5-775-214	M20	1.5
ST-5-775-219	M20	1
ST-5-775-224	M20	2
ST-5-775-228	M22	2.5
ST-5-775-229	M22	2
ST-5-775-234	M22	1.5
ST-5-775-239	M24	3
ST-5-775-244	M24	2
ST-5-775-259	M27	2
ST-5-775-275	M30	1.5
ST-5-775-279	M32	2
ST-5-775-294	M36	4
ST-5-775-372	M63	3

TAMBIÉN CONTAMOS CON:

FRESADORAS

Ver página 206

Juego de Machuelos AAV

Juego de 3 piezas: cónico, semicónico y recto



AAV

Numérico

Código	Medida	Hilos por pulgada
ST-5-752-0308	6	32
ST-5-752-0350	8	32
ST-5-752-0403	10	24

Fraccional

Código	Medida	Hilos por pulgada
ST-5-752-0411	3/16"	24

Juego de Machuelos AAV

Fabricado con acero de alta velocidad calidad M2
Juego de 3 piezas cónico, semicónico y recto
Acabado negro/dorado



Estuche plástico

Númerico

Código	Medida	Hilos por pulgada	Largo de rosca	Flautas
ST-5-753-180	4	40	14.5 mm	3
ST-5-753-190	5	50	16 mm	3
ST-5-753-200	6	32	17.5 mm	3
ST-5-753-210	8	32	19.1 mm	4
ST-5-753-220	10	24	21.6 mm	4
ST-5-753-230	10	32	21.6 mm	4

Fraccional

Código	Medida	Hilos por pulgada	Largo de rosca	Flautas
ST-5-753-240	1/4"	20	25.4 mm	4
ST-5-753-250	1/4"	28	25.4 mm	4
ST-5-753-260	5/16"	18	28.7 mm	4
ST-5-753-270	5/16"	24	28.7 mm	4
ST-5-753-290	3/8"	16	31.8 mm	4
ST-5-753-300	3/8"	24	31.8 mm	4
ST-5-753-320	7/16"	14	36.6 mm	4
ST-5-753-330	7/16"	20	36.6 mm	4
ST-5-753-340	1/2"	13	42.2 mm	4
ST-5-753-350	1/2"	20	42.2 mm	4
ST-5-753-360	9/16"	12	42.2 mm	4
ST-5-753-370	9/16"	18	42.2 mm	4
ST-5-753-380	5/8"	11	46 mm	4
ST-5-753-390	5/8"	18	46 mm	4
ST-5-753-400	3/4"	10	50.8 mm	4
ST-5-753-410	3/4"	16	50.8 mm	4
ST-5-753-420	7/8"	9	56.4 mm	4
ST-5-753-430	7/8"	14	56.4 mm	4
ST-5-753-440	1"	8	63.5 mm	4
ST-5-753-445	1"	12	63.5 mm	4
ST-5-753-450	1"	14	63.5 mm	4
ST-5-753-460	1-1/8"	7	65 mm	4
ST-5-753-470	1-1/4"	7	65 mm	4

Métrico

Código	Medida	Hilos por pulgada	Largo de rosca	Flautas
ST-5-753-013	M4	0.7	19.1 mm	4
ST-5-753-023	M5	0.8	22.4 mm	4
ST-5-753-033	M6	1	25.4 mm	4
ST-5-753-043	M7	1	28.7 mm	4
ST-5-753-053	M8	1.25	28.7 mm	4
ST-5-753-063	M10	1.5	31.8 mm	4
ST-5-753-073	M12	1.75	42.2 mm	4
ST-5-753-083	M14	2	42.2 mm	4
ST-5-753-093	M16	2	46 mm	4
ST-5-753-103	M18	2.5	46 mm	4
ST-5-753-123	M22	2.5	56.4 mm	4

**TAMBIÉN
CONTAMOS CON:**

**ACEITES
PARA CORTE DE METALES**



Ver página 128

Machuelo AAV STI para Inserto Helicoidal

Fabricado con acero de alta velocidad

Usado con insertos
Sobredimensionado para producir una rosca que acepte un inserto helicoidal

Marcados con el tornillo del perno que se usará

Especial para hacer cuerdas nuevas o reparar existentes

Para colocar insertos helicoidales



Tubo plástico

MIN: 1 / CAJA: 20

Métrico

Código	Medida	Largo de flauta	Largo total	Flautas	Límite
ST-5-200-070	M6 -1	22 mm	72 mm	3	H2
ST-5-200-075	M8 -1.25	24 mm	80 mm	4	H2
ST-5-200-080	M10 -1.5	29 mm	89 mm	4	H2
ST-5-200-085	M12 -1.75	30 mm	95 mm	4	H2

UNF

Código	Medida	Largo de flauta	Largo total	Flautas	Límite
ST-5-200-000	6 - 32	24 mm	54 mm	3	H2
ST-5-200-005	8 - 32	27 mm	60.3 mm	3	H2
ST-5-200-010	10 - 24	30 mm	60.3 mm	3	H2

Código	Medida	Largo de flauta	Largo total	Flautas	Límite
ST-5-200-015	1/4" - 20	22 mm	72 mm	3	H2
ST-5-200-020	5/16" - 18	24 mm	80 mm	4	H2
ST-5-200-025	3/8" - 16	29 mm	89 mm	4	H2
ST-5-200-030	7/16" - 14	30 mm	95 mm	4	H2
ST-5-200-035	1/2" - 13	30 mm	95 mm	4	H2

UNF

Código	Medida	Largo de flauta	Largo total	Flauta	Límite
ST-5-200-040	10 - 32	30 mm	60.3 mm	3	H2

MIN: 1 / CAJA: 20
* MIN: 1 / CAJA: 100

Código	Medida	Largo de flauta	Largo total	Flauta	Límite
ST-5-200-045	1/4" - 28	22 mm	72 mm	3	H2
* ST-5-200-050	5/16" - 24	24 mm	80 mm	4	H2
* ST-5-200-055	3/8" - 24	29 mm	89 mm	4	H2
ST-5-200-060	7/16" - 20	30 mm	95 mm	4	H2
ST-5-200-065	1/2" - 20	30 mm	95 mm	4	H2

Inserto Helicoidal

Uso industrial



Numérica

Código	Medida	MIN
SB-200-055	6 - 32 x 2D	50
SB-200-060	8 - 32 x 2D	100
SB-200-065	10 - 32 x 2D	100
SB-200-070	1/4" - 20 x 2D	100
SB-200-075	5/16" - 18 x 2D	100
SB-200-080	3/8" - 16 x 2D	100
SB-200-085	3/8" - 24 x 2D	100
SB-200-090	1/2" - 13 x 2D	50
SB-200-095	9/16" - 12 x 2D	50
SB-200-100	5/8" - 11 x 2D	50
SB-200-105	3/4" - 10 x 2D	25
SB-200-107	7/8" - 9 x 2D	10
SB-200-109	1" - 8 x 2D	10

Fraccional

Código	Medida	MIN
SB-200-001	M3 - 0.05 x 1.5D	100
SB-200-005	M4 - 0.7 x 2D	100
SB-200-010	M5 - 0.8 x 2D	100
SB-200-015	M6 - 1 x 2D	100
SB-200-020	M8 - 1 x 2D	100
SB-200-025	M8 - 1.25 x 2D	100
SB-200-030	M10 - 1 x 2D	100
SB-200-035	M10 - 1.25 x 2D	100
SB-200-040	M12 - 1.5 x 2D	100
SB-200-045	M12 - 1.75 x 2D	100
SB-200-050	M14 - 1.25 x 1.5D	50

Juego Maestro de Insertos Helicoidales

Uso industrial

Cada juego incluye broca, machuelo STI para inserto helicoidal, insertos y herramienta para instalar y arrastrar



Númerico / Fraccional



Métrico

Métrico

Código	Medida	Código	Medida
SB-100-100	M6 - 1	SB-100-145	M12 - 1.5
SB-100-105	M8 - 1	SB-100-150	M12 - 1.75
SB-100-110	M8 - 1.25	SB-100-155	M14 - 1.25
SB-100-115	M10 - 1	SB-100-160	M14 - 1.5
SB-100-120	M10 - 1.25	SB-100-165	M14 - 2
SB-100-125	M10 - 1.5	SB-100-170	M16 - 1.5
SB-100-130	M11 - 1.25	SB-100-175	M16 - 2
SB-100-135	M11 - 1.5	SB-100-177	M18 - 2.5
SB-100-140	M12 - 1.25	SB-100-179	M20 - 2.5

Fraccional

Código	Medida	Código	Medida
SB-100-020	1/4" - 20	SB-100-001	6 - 32
SB-100-025	5/16" - 18	SB-100-005	8 - 32
SB-100-030	3/8" - 16	SB-100-010	10 - 32
SB-100-035	7/16" - 14	SB-100-015	10 - 24
SB-100-040	1/2" - 13		
SB-100-045	9/16" - 12		
SB-100-050	5/8" - 11		
SB-100-055	3/4" - 10		
SB-100-057	7/8" - 9		
SB-100-059	1" - 8		

Numérico

Dado Hexagonal Acero al Carbón

Ideales para las aplicaciones de reparación y mantenimiento
Recomendados para su uso con manerales
Fabricados en acero al carbón
55 hrc de dureza



Código	Medida	Hilos por pulgada	Diámetro exterior
● ST-5-790-700	1/4"	20	19/32"
● ST-5-790-715	5/16"	24	11/16"

Dado Acero al Carbón Fraccional



Código	Medida	Hilos por pulgada	Diámetro exterior
● ST-5-790-400	1/8"	40	1"
● ST-5-790-405	5/32"	32	1"

Machuelo Acero al Carbón NPT



Tubo plástico

Código	Medida	Hilos por pulgada
ST-5-778-500	1/8"	27
ST-5-778-510	1/4"	18
ST-5-778-515	3/8"	18
ST-5-778-520	1/2"	14
ST-5-778-530	3/4"	14
ST-5-778-540	1"	11-1/2
ST-5-778-545	1-1/4"	11-1/2
ST-5-778-550	1-1/2"	11-1/2
ST-5-778-560	2"	11-1/2

Machuelo Acero al Carbón Semicónico

Tipo semicónico
Fabricado con acero al carbón
Para aplicaciones de roscado a mano



Presentación

Métrico

Código	Medida	Hilos por pulgada	Flautas	Largo Total	Largo Rosca
ST-5-780-042	M3	0.5	3	1-15/16"	5/8"
ST-5-780-057	M4	0.7	4	2-1/8"	3/4"
ST-5-780-072	M5	0.8	4	2-3/8"	7/8"
ST-5-780-092	M6	1	4	2-1/2"	1"
ST-5-780-107	M7	1	4	2-23/32"	1-1/8"
ST-5-780-112	M8	1.25	4	2-23/32"	1-1/8"
ST-5-780-122	M9	0.75	4	2-15/16"	1-1/4"
ST-5-780-127	M10	1.5	4	2-15/16"	1-1/4"
ST-5-780-132	M10	1.25	4	2-15/16"	1-1/4"
ST-5-780-137	M10	1	4	2-15/16"	1-1/4"
ST-5-780-142	M11	1.75	4	3-5/32"	1-7/16"
ST-5-780-147	M12	1.75	4	3-3/8"	1-21/32"
ST-5-780-152	M12	1.5	4	3-3/8"	1-21/32"
ST-5-780-157	M12	1.25	4	3-3/8"	1-21/32"
ST-5-780-162	M14	2	4	3-19/32"	1-21/32"
ST-5-780-167	M14	1.5	4	3-19/32"	1-21/32"
ST-5-780-172	M14	1.25	4	3-19/32"	1-21/32"
ST-5-780-175	M16	2	4	3-13/16"	1-13/16"
ST-5-780-182	M16	1.5	4	3-13/16"	1-13/16"
ST-5-780-185-1	M16	1	4	3-13/16"	1-13/16"
ST-5-780-187	M18	2.5	4	4-1/32"	1-13/16"
ST-5-780-202	M18	1.5	4	4-1/32"	1-13/16"
ST-5-780-208	M20	2.5	4	4-15/32"	2"
ST-5-780-232	M22	1.5	4	4-11/16"	2-7/32"
ST-5-780-237	M24	3	4	4-29/32"	2-7/32"
ST-5-780-242	M24	2	4	4-29/32"	2-7/32"

Fraccional

Código	Medida	Hilos por pulgada	Flautas	Largo Total	Largo Rosca
ST-5-778-008	1/8"	44	3	1-15/16"	5/8"
ST-5-778-009	1/8"	40	3	1-15/16"	5/8"
ST-5-778-010	5/32"	32	4	2-1/8"	3/4"
ST-5-778-013	5/32"	36	4	2-1/8"	3/4"
ST-5-778-015	3/16"	24	4	2-3/8"	7/8"
ST-5-778-018	3/16"	32	4	2-3/8"	7/8"
ST-5-778-025	1/4"	20	4	2-1/2"	1"
ST-5-778-030	1/4"	28	4	2-1/2"	1"
ST-5-778-033	7/32"	24	4	2-3/8"	15/16"
ST-5-778-034	7/32"	32	4	2-3/8"	15/16"
ST-5-778-035	5/16"	18	4	2-23/32"	1-1/8"
ST-5-778-040	5/16"	24	4	2-23/32"	1-1/8"
ST-5-778-045	3/8"	16	4	2-15/16"	1-1/4"
ST-5-778-050	3/8"	24	4	2-15/16"	1-1/4"
ST-5-778-055	7/16"	14	4	3-5/32"	1-7/16"
ST-5-778-060	7/16"	20	4	3-5/32"	1-7/16"
ST-5-778-065	1/2"	13	4	3-3/8"	1-21/32"
ST-5-778-070	1/2"	20	4	3-3/8"	1-21/32"
ST-5-778-075	9/16"	12	4	3-19/32"	1-21/32"
ST-5-778-080	9/16"	18	4	3-19/32"	1-21/32"
ST-5-778-085	5/8"	11	4	3-13/16"	1-13/16"
ST-5-778-090	5/8"	18	4	3-13/16"	1-13/16"
ST-5-778-100	3/4"	10	4	4-1/4"	2"
ST-5-778-103	3/4"	16	4	4-1/4"	2"
ST-5-778-105	7/8"	9	4	4-11/16"	2-7/32"
ST-5-778-110	7/8"	14	4	4-11/16"	2-7/32"
ST-5-778-115	1"	8	4	5-1/8"	2-1/2"
ST-5-778-120	1"	12	4	5-1/8"	2-1/2"
ST-5-778-125	1"	14	4	5-1/8"	2-1/2"
ST-5-778-130	1-1/8"	7	4	5-7/16"	2-9/16"
ST-5-778-140	1-1/4"	7	4	5-3/4"	2-9/16"
ST-5-778-150	1-1/2"	6	4	6-3/8"	3"

Juego de MachueLOS Acero al Carbón

Juego de 3 piezas: cónico, semicónico y recto



Estuche plástico

Fraccional

Código	Medida	Hilos por pulgada
ST-5-779-001	1/8"	40
ST-5-779-005	1/8"	44
ST-5-779-010	5/32"	32
ST-5-779-013	5/32"	36
ST-5-779-015	3/16"	24
ST-5-779-020	3/16"	32
ST-5-779-025	1/4"	20
ST-5-779-030	1/4"	28
ST-5-779-033	7/32"	24
ST-5-779-034	7/32"	32
ST-5-779-035	5/16"	18
ST-5-779-040	5/16"	24
ST-5-779-045	3/8"	16
ST-5-779-050	3/8"	24
ST-5-779-055	7/16"	14
ST-5-779-060	7/16"	20
ST-5-779-065	1/2"	13
ST-5-779-070	1/2"	20
ST-5-779-075	9/16"	12
ST-5-779-080	9/16"	18
ST-5-779-085	5/8"	11
ST-5-779-090	5/8"	18
ST-5-779-095	3/4"	10
ST-5-779-100	3/4"	16
ST-5-779-105	7/8"	9
ST-5-779-110	7/8"	14
ST-5-779-115	1"	8
ST-5-779-120	1"	12
ST-5-779-125	1"	14
ST-5-779-130	1-1/8"	7
ST-5-779-135	1-1/4"	7
ST-5-779-140	1-1/2"	6

Métrico

Código	Medida	Hilos por pulgada
ST-5-780-044	M3	0.5
ST-5-780-059	M4	0.7
ST-5-780-067	M4	0.75
ST-5-780-074	M5	0.8
ST-5-780-094	M6	1
ST-5-780-114	M8	1.25
ST-5-780-129	M10	1.5
ST-5-780-144	M11	1.5
ST-5-780-149	M12	1.75
ST-5-780-154	M12	1.5
ST-5-780-159	M12	1.25
ST-5-780-164	M14	2
ST-5-780-169	M14	1.5
ST-5-780-174	M14	1.25
ST-5-780-177	M16	2
ST-5-780-184	M16	1.5
ST-5-780-185-3	M16	1
ST-5-780-189	M18	2.5
ST-5-780-204	M18	1.5
ST-5-780-210	M20	2.5
ST-5-780-212	M20	1.5
ST-5-780-234	M22	1.5
ST-5-780-239	M24	3
ST-5-780-244	M24	2

Juego de Dados y Machuelos de Acero al Carbón

Cuenta con las medidas más utilizadas para fabricar o reparar cuerdas interiores y exteriores

Dados y machuelos fabricados con acero al carbón

UNF: Cuerda fina

UNC: Cuerda gruesa

NPT: Rosca cónica para tubo



**TAMBIÉN
CONTAMOS CON:**



Código ST-5-776-030

Piezas 40
Medida Fraccional
Incluye 10 Dados y 10 Machuelos UNC: 4-40, 6-32, 8-32, 10-24, 12-24, 1/4", 5/16", 3/8", 7/16", 1/2"
 6 Dados y 6 Machuelos UNF: 10-32, 1/4", 5/16", 3/8", 7/16", 1/2"
 1 Dado y 1 Machuelo NPT 1/8"-27
 1 Maneral 1/2"
 1 Maneral tipo T 1/4"
 1 Adaptador para dado 1" Ø exterior
 1 Desatornillador
 1 Calibrador de rosca (peine)

Código ST-5-776-010

Piezas 45
Medida Fraccional
Incluye 10 Dados y 10 Machuelos UNC: 1/4", 5/16", 3/8", 7/16", 1/2", 9/16", 5/8", 3/4", 7/8", 1"
 10 Dados y 10 Machuelos UNF: 1/4", 5/16", 3/8", 7/16", 1/2", 9/16", 5/8", 3/4", 7/8", 1"
 1 Maneral 1"
 1 Maneral tipo T 1/4"
 1 Adaptador para dado 2" Ø exterior
 1 Desatornillador



Código ST-5-776-001

Piezas 45
Medida Métrico
Incluye 20 Dados y 20 Machuelos métricos: 6x1, 6x0.75, 8x1.25, 8x1, 10x1.5, 10x1.25, 12x1.75, 12x1.5, 14x2, 14x1.5, 16x2, 16x1.5, 18x2.5, 18x1.5, 20x2.5, 20x1.5, 22x2.5, 22x1.5, 24x3, 24x1.5
 1 Maneral
 1 Maneral tipo T
 1 Adaptador para dado 2" Ø exterior
 1 Desatornillador

Código ST-5-776-020

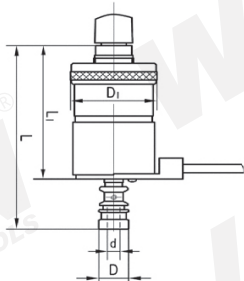
Piezas 60
Medida Fraccional / Métrico
Incluye 10 Dados y 10 Machuelos métricos: 3x0.5, 4x0.7, 5x0.8, 6x1, 7x1, 8x1.25, 9x1.25, 10x1, 12x1.75
 10 Dados y 10 Machuelos UNC: 4-40, 6-32, 8-32, 10-24, 12-24, 1/4", 5/16", 3/8", 7/16", 1/2"
 6 Dados y 6 Machuelos UNF: 10-32, 1/4", 5/16", 3/8", 7/16", 1/2"
 1 Dado y 1 Machuelo NPT 1/8"-27
 1 Maneral 1/2"
 1 Maneral tipo T 1/4"
 1 Adaptador para dado 1" Ø exterior
 1 Desatornillador
 2 Calibradores de rosca (peine)

Machueladora Reversible

Rosgador autorreversible con mecanismo de engranajes para ciclos rápidos de roscado

Flotador radial auto centrado para compensar el desajuste del agujero central

Incluye: 2 boquillas de hule, 2 llaves, 2 árbol a cono morse y 1 llave hexagonal



Estuche plástico

BROCAS ESCALONADAS

Ver página 139

Código	Capacidad de roscado	Velocidad máxima	Reductores a cono morse	d	D	D1	L	L1
SA-150-0090	M2 - M7	1,500 RPM	2 y 3	2.5 - 6.5 mm	23 mm	55 mm	135 mm	95 mm
SA-150-0110	M8 - M20	600 RPM	3 y 4	6.3 - 14 mm	38 mm	90.5 mm	205 mm	135 mm